

# Klešta papagaj, izolovana

447/1VDEDP



## Profili



## Standardi

DIN EN IEC 60900 (VDE 0682-201):2019-04; EN IEC 60900:2018

## Opis proizvoda

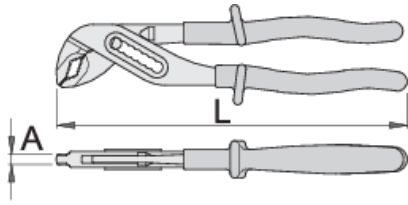
- materijal: premium hrom-vanadijum čelik
- kovana, potpuno poboljšana i ojačana
- prihvatne površine induktivno kaljene
- površina hromirana ISO 1456:2009
- izrađena prema standardu ISO 8976 i EN IEC 60900

## Prednosti:

- ručke izolovane sa dva izolaciona sloja u dve boje, koje omogućavaju dodatnu sigurnost
- Otvor čeljusti podesiv u 7 položaja
- specijalna izbočina ne dozvoljava da prsti budu uklješteni između ručica klešta

## Važno!

- ukoliko je vidljiv drugi sloj, zamenite svoj VDE alat novim



L

A

Omax



619199

240

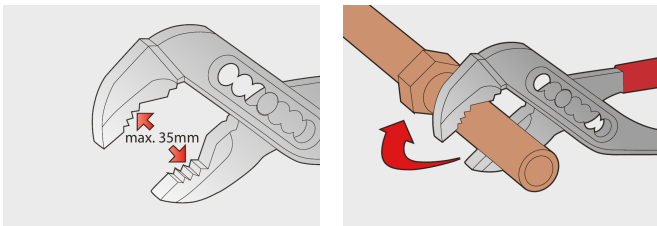
6.5

35

382

\* Fotografije proizvoda su simbolične. Sve dimenzije su u mm, a težina u gramima. Sve navedene dimenzije mogu odstupati u granicama tolerancija.

## Upotreba (slike)



## Najčešće postavljana pitanja

### Da li se sertifikovani izolovani alati proizvode drugačijim postupkom od nesertifikovanih izolovanih alata?

Alati se izrađuju po istoj proceduri.

### Da li se izolovani VDE alati smatraju ličnom zaštitnom opremom PPE?

Prema propisima EU, VDE alati se ne smatraju zaštitnom opremom PPE.

### Možemo li raditi sa izolovanim kleštima pod električnim naponom?

Da, ali samo profesionalci koji poštuju bezbednosne zahteve i koriste dodatnu ličnu zaštitnu opremu.

### Da li se VDE alati testiraju samo na osnovu uzoraka u serijskoj proizvodnji?

Test visokog napona (pri 10 kV) se u potpunosti izvodi na svakom alatu. Ostala ispitivanja se vrše u skladu sa standardom EN60900.