

Ključ podešavajući izolovani

250/1VDP



Profili



Standardi

DIN EN IEC 60900 (VDE 0682-201):2019-04; EN IEC 60900:2018

Opis proizvoda

- materijal: premium hrom-vanadijum čelik
- hromiran (ISO 1456:2009)
- izrađen prema standardu DIN EN IEC 60900 (VDE 0682-201):2019-04; EN IEC 60900:2018

Prednosti:

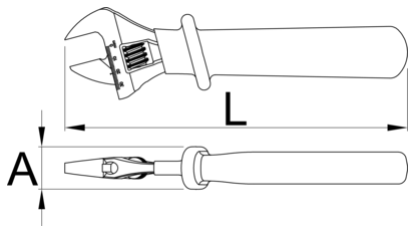
- obložen duplim izolacionim slojem sa dve boje, koje omogućuju dodatnu sigurnost
- kontrolisano prema standardu EN IEC 60900
- sa mernom skalom

Važno!

- ukoliko je vidljiv drugi sloj, zamenite svoj VDE alat novim

Pažnja!

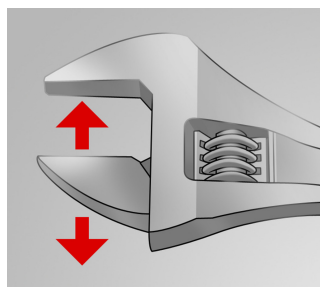
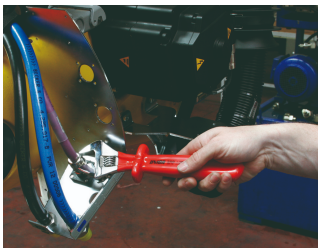
- Pre upotrebe podesite alat! Podešavanje u toku upotrebe može biti opasno po život!



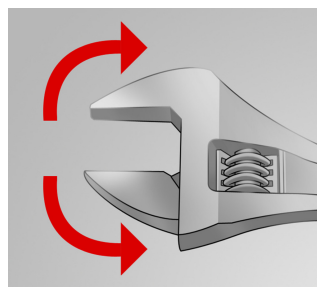
		L	A			
621917	150	165	25	19	182	
616849	200	210	31	24	355	
616850	250	260	31	27	579	
616851	300	310	32	34	871	
622065	380	390	37	41	1505	

* Fotografije proizvoda su simbolične. Sve dimenzije su u mm, a težina u gramima. Sve navedene dimenzije mogu odstupati u granicama tolerancija.

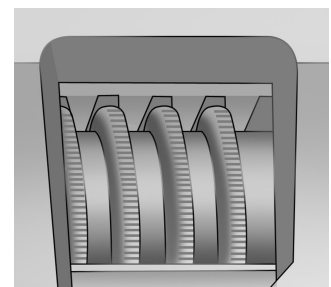
Upotreba (slike)



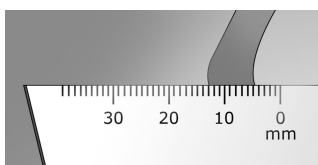
podesiv otvor čeljusti
ključa



Ključ omogućava
rotaciju u oba smera - i
odvijanje i pritezanje



nazubljen podešavajući
vijak



merna skala

Rezervni delovi



Rezervni delovi za art. 250/1 i 250/1ADP

Pravilna upotreba



- Discard any wrench with a spread or damaged fixed jaw or a bent handle