

Stega za osovine

1639/2



Profili

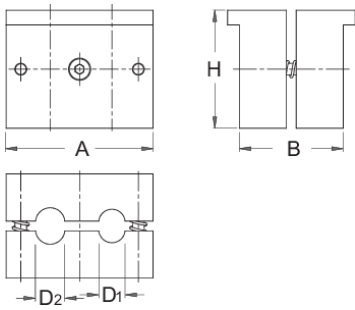




Opis proizvoda

- materijal: premium flex plus alatni čelik
- površinska zaštita: hromirana (ISO 1456:2009)

Kako koristiti alat:

- Stega ima dva različita prečnika prihvata od 9 mm i 10 mm za postavljanje prednje ili zadnje osovine. Postavlja se na čeljusti stege i fiksira se. Stega za osovine se lako koristi. Ubacivanjem dve opruge automatski se otvaraju čeljusti kada se stega za osovine skida sa stege na kojoj je pričvršćena.



	D1	D2	A	B	H	
619715	9	10	50	35,5	40	488

* Fotografije proizvoda su simbolične. Sve dimenzije su u mm, a težina u gramima. Sve navedene dimenzije mogu odstupati u granicama tolerancija.

Upotreba (slike)

